



УТВЕРЖДАЮ:

Директор МКУ «Нижегородлес»

В.В. Кукушкин

«06» Сентября 2021 г.

**Акт обследования аварийных деревьев № 110**

лесных насаждений, закрепленных за муниципальным казенным учреждением «Нижегородское городское лесничество»

Нижегородская область

(субъект Российской Федерации)

Место проведения

Участковое лесничество	Урочище (дача)	Квартал (кварталы)	Выдел (выделы)	Площадь, га
Зеленый город	-	28	15,16	2,6

**Перечетная ведомость аварийных деревьев, назначаемых в рубку**

№ пп	№ дерева	Координаты		Порода	Высота, м	Диаметр, см	Запас, куб. м	Структурные изъяны, характеризующие аварийность дерева	Сроки проведения мероприятия
1	2	3		4	5	6	7	8	9
1	1	N 56,16707	E 44,07532	B	17	22	0,319	Стволовая гниль	2021-2022
2	2	N 56,16693	E 44,07492	B	18	24	0,399	Стволовая гниль	2021-2022
3	3	N 56,16666	E 44,07488	B	18	20	0,277	Стволовая гниль	2021-2022
4	4	N 56,16667	E 44,07488	B	18	22	0,335	Стволовая гниль	2021-2022
5	5	N 56,16667	E 44,075	B	18	24	0,399	Стволовая гниль	2021-2022
6	6	N 56,16675	E 44,07515	B	18	20	0,277	Стволовая гниль	2021-2022
7	7	N 56,16662	E 44,07496	B	18	24	0,399	Стволовая гниль	2021-2022
8	8	N 56,16681	E 44,0753	B	15	14	0,116	Стволовая гниль	2021-2022
9	9	N 56,16681	E 44,07533	B	17	20	0,264	Стволовая гниль	2021-2022
10	10	N 56,16682	E 44,07532	B	16	14	0,123	Стволовая гниль	2021-2022
11	11	N 56,16686	E 44,07531	B	12	10	0,049	Стволовая гниль	2021-2022
12	12	N 56,16688	E 44,07535	B	13	12	0,076	Стволовая гниль	2021-2022
13	13	N 56,16693	E 44,07534	B	15	18	0,192	Стволовая гниль	2021-2022
14	14	N 56,16698	E 44,07539	B	9	12	0,057	Стволовая гниль	2021-2022
15	15	N 56,16697	E 44,0754	B	11	12	0,067	Стволовая гниль	2021-2022
16	16	N 56,16699	E 44,07561	B	12	42	0,873	Стволовая гниль	2021-2022
17	17	N 56,16693	E 44,07555	Кл	22	32	0,844	Стволовая гниль, опасный наклон	2021-2022
18	18	N 56,16702	E 44,07571	B	14	20	0,224	Стволовая гниль	2021-2022
19	19	N 56,16695	E 44,07573	B	13	22	0,255	Стволовая гниль	2021-2022
20	20	N 56,16696	E 44,07574	B	16	22	0,303	Стволовая гниль	2021-2022
21	21	N 56,16686	E 44,07571	B	24	50	2,227	Стволовая гниль	2021-2022
22	22	N 56,16678	E 44,07547	B	18	22	0,335	Стволовая гниль	2021-2022
23	23	N 56,16679	E 44,07548	B	18	22	0,335	Стволовая гниль	2021-2022
24	24	N 56,16664	E 44,07558	B	26	36	1,240	Стволовая гниль	2021-2022
25	25	N 56,16668	E 44,07556	B	26	80	6,122	Стволовая гниль	2021-2022
26	26	N 56,16668	E 44,07552	B	25	26	0,624	Стволовая гниль	2021-2022
27	27	N 56,16664	E 44,07549	B	23	38	1,238	Стволовая гниль	2021-2022
28	28	N 56,16654	E 44,07537	B	24	32	0,912	Стволовая гниль	2021-2022
29	29	N 56,16652	E 44,07527	Лп	6	20	0,119	Стволовая гниль	2021-2022
30	30	N 56,16648	E 44,07554	B	24	32	0,912	Стволовая гниль, опасный наклон	2021-2022
31	31	N 56,1666	E 44,0758	B	26	88	7,408	Стволовая гниль	2021-2022
32	32	N 56,16663	E 44,0758	B	23	22	0,415	Стволовая гниль	2021-2022
33	33	N 56,16662	E 44,07584	B	23	24	0,494	Стволовая гниль	2021-2022
34	34	N 56,16681	E 44,07593	B	26	48	2,204	Стволовая гниль	2021-2022
35	35	N 56,16686	E 44,07584	B	22	30	0,742	Стволовая гниль	2021-2022
36	36	N 56,16688	E 44,07591	B	6	36	0,385	Стволовая гниль	2021-2022
37	37	N 56,16689	E 44,07593	B	20	18	0,246	Стволовая гниль	2021-2022
38	38	N 56,16692	E 44,07611	B	16	20	0,251	Стволовая гниль	2021-2022
39	39	N 56,16686	E 44,07616	B	27	40	1,583	Стволовая гниль	2021-2022
40	40	N 56,16674	E 44,07616	B	25	36	1,197	Стволовая гниль	2021-2022
41	41	N 56,1667	E 44,07609	B	17	28	0,517	Стволовая гниль	2021-2022
42	42	N 56,16668	E 44,07611	B	17	22	0,319	Стволовая гниль	2021-2022
43	43	N 56,16666	E 44,07619	B	27	36	1,283	Стволовая гниль	2021-2022
44	44	N 56,16668	E 44,07626	B	24	30	0,802	Стволовая гниль	2021-2022
45	45	N 56,16662	E 44,07612	B	27	36	1,283	Стволовая гниль	2021-2022
46	46	N 56,16663	E 44,07617	B	27	54	2,886	Стволовая гниль	2021-2022
47	47	N 56,1666	E 44,07625	B	26	62	3,677	Стволовая гниль	2021-2022
48	48	N 56,16653	E 44,0763	B	20	44	1,469	Стволовая гниль	2021-2022

№ пп	№ дерева	Координаты		Порода	Высота, м	Диаметр, см	Запас, куб. м	Структурные изъяны, характеризующие аварийность дерева	Сроки проведения мероприятия
49	49	N 56,16651	E 44,07626	В	15	64	2,432	Стволовая гниль	2021-2022
50	50	N 56,16659	E 44,07622	В	13	18	0,171	Стволовая гниль	2021-2022
51	51	N 56,16672	E 44,07633	В	17	22	0,319	Стволовая гниль	2021-2022
52	52	N 56,16658	E 44,07636	В	15	20	0,238	Стволовая гниль	2021-2022
53	53	N 56,16652	E 44,07596	В	27	52	2,676	Стволовая гниль	2021-2022
54	54	N 56,16652	E 44,07595	В	15	16	0,152	Стволовая гниль	2021-2022
55	55	N 56,16651	E 44,07586	В	12	16	0,127	Стволовая гниль	2021-2022
56	56	N 56,16643	E 44,07574	В	16	20	0,251	Стволовая гниль	2021-2022
57	57	N 56,16641	E 44,07576	В	27	42	1,746	Стволовая гниль	2021-2022
58	58	N 56,16642	E 44,07592	В	16	20	0,251	Стволовая гниль	2021-2022
59	59	N 56,16642	E 44,07591	В	15	14	0,116	Стволовая гниль	2021-2022
60	60	N 56,16638	E 44,07626	В	20	22	0,367	Стволовая гниль	2021-2022
61	61	N 56,1664	E 44,07624	В	2	22	0,080	Стволовая гниль	2021-2022
62	62	N 56,16641	E 44,07616	В	15	20	0,238	Стволовая гниль	2021-2022
63	63	N 56,1663	E 44,07635	В	10	14	0,084	Стволовая гниль	2021-2022
64	64	N 56,16626	E 44,07646	В	5	14	0,052	Стволовая гниль	2021-2022
65	65	N 56,16632	E 44,07648	В	15	28	0,466	Стволовая гниль	2021-2022
66	66	N 56,16609	E 44,07635	В	16	24	0,361	Стволовая гниль	2021-2022
67	67	N 56,166	E 44,07635	В	12	34	0,572	Стволовая гниль	2021-2022
68	68	N 56,16604	E 44,07622	В	26	54	2,789	Стволовая гниль	2021-2022
69	69	N 56,16611	E 44,07597	В	25	40	1,478	Стволовая гниль	2021-2022
70	70	N 56,1661	E 44,07589	В	25	42	1,629	Стволовая гниль	2021-2022
71	71	N 56,16618	E 44,07589	В	16	20	0,251	Стволовая гниль	2021-2022
72	72	N 56,16585	E 44,07563	В	20	22	0,367	Стволовая гниль	2021-2022
73	73	N 56,16581	E 44,07576	Д	4	80	1,478	Стволовая гниль	2021-2022
74	74	N 56,16586	E 44,07601	В	20	24	0,437	Стволовая гниль	2021-2022
75	75	N 56,16578	E 44,07618	В	13	14	0,103	Стволовая гниль, опасный наклон	2021-2022
76	76	N 56,16572	E 44,0762	В	16	20	0,251	Стволовая гниль, опасный наклон	2021-2022
77	77	N 56,16572	E 44,07614	В	25	34	1,068	Стволовая гниль	2021-2022
78	78	N 56,1657	E 44,07616	В	25	48	2,128	Стволовая гниль	2021-2022
79	79	N 56,16575	E 44,07607	В	26	34	1,106	Стволовая гниль	2021-2022
80	80	N 56,16577	E 44,07604	В	26	40	1,531	Стволовая гниль	2021-2022
81	81	N 56,16566	E 44,07594	Кл	25	30	0,831	Стволовая гниль	2021-2022
82	82	N 56,16565	E 44,07594	Д	25	62	3,550	Стволовая гниль, опасный наклон	2021-2022
83	83	N 56,16567	E 44,07597	Лп	25	24	0,532	Опасный наклон	2021-2022
84	84	N 56,16568	E 44,07598	Лп	25	36	1,197	Трещина, опасный наклон	2021-2022
85	85	N 56,16562	E 44,07602	В	23	30	0,772	Стволовая гниль, опасный наклон	2021-2022
86	86	N 56,16563	E 44,07604	В	17	16	0,169	Стволовая гниль, опасный наклон	2021-2022
87	87	N 56,16553	E 44,07608	В	10	14	0,084	Стволовая гниль	2021-2022
88	88	N 56,16549	E 44,07615	В	10	16	0,110	Стволовая гниль	2021-2022
89	89	N 56,16547	E 44,07622	В	10	16	0,110	Стволовая гниль	2021-2022
90	90	N 56,16549	E 44,07609	В	10	16	0,110	Стволовая гниль	2021-2022
91	91	N 56,16545	E 44,07605	В	24	46	1,885	Стволовая гниль, опасный наклон	2021-2022
92	92	N 56,16505	E 44,07604	Д	23	60	3,088	Стволовая гниль	2021-2022
93	93	N 56,16506	E 44,07599	В	14	22	0,271	Стволовая гниль	2021-2022
94	94	N 56,16555	E 44,07589	В	16	18	0,203	Стволовая гниль	2021-2022
95	95	N 56,16562	E 44,07581	Д	27	94	8,744	Стволовая гниль	2021-2022
96	96	N 56,1656	E 44,07567	Д	27	72	5,130	Стволовая гниль	2021-2022

№ пп	№ дерева	Координаты	Порода	Высота, м	Диаметр, см	Запас, куб. м	Структурные изъяны, характеризующие аварийность дерева	Сроки проведения мероприятия
97	97	N 56,16535 E 44,07556	В	16	18	0,203	Стволовая гниль	2021-2022
98	98	N 56,16538 E 44,07537	В	13	18	0,171	Стволовая гниль	2021-2022
99	99	N 56,16538 E 44,0754	В	12	14	0,097	Стволовая гниль	2021-2022
100	100	N 56,16542 E 44,07518	В	13	18	0,171	Стволовая гниль	2021-2022
101	101	N 56,16541 E 44,07515	В	13	14	0,103	Стволовая гниль	2021-2022
102	102	N 56,16595 E 44,07542	В	20	34	0,877	Стволовая гниль	2021-2022
103	103	N 56,16636 E 44,07502	Д	8	38	0,524	Стволовая гниль	2021-2022
104	104	N 56,16633 E 44,075	Д	4	32	0,236	Стволовая гниль	2021-2022

### ЗАКЛЮЧЕНИЕ

С целью предотвращения негативных процессов или снижения ущерба от их воздействия:

Порода	Запас дерева, куб. м	Вид мероприятия
Вяз	75,283	Рубка аварийных деревьев
Д	22,750	
Кл	1,675	
Липа	1,848	
<b>ВСЕГО</b>	<b>101,556</b>	

Мероприятия, необходимые для предупреждения повреждения или поражения смежных деревьев: осуществляются в соответствии с правилами санитарной безопасности в лесах от 09.12.2020 № 2047, правилами осуществления мероприятий по предупреждению распространения вредных организмов от 09.11.2020 № 912, а также правилами заготовки древесины и особенностями заготовки древесины в лесничествах, лесопарках, указанных в статье 23 Лесного кодекса Российской Федерации от 01.12.2020 № 993.

Исполнитель работ по проведению обследования аварийных деревьев:

Организация, должность: МКУ «Нижегородлес», начальник сектора охраны, защиты и воспроизводства лесов

Ф.И.О.: Корепанов А.Д.

Подпись 

Дата составления документа 27.09.2021

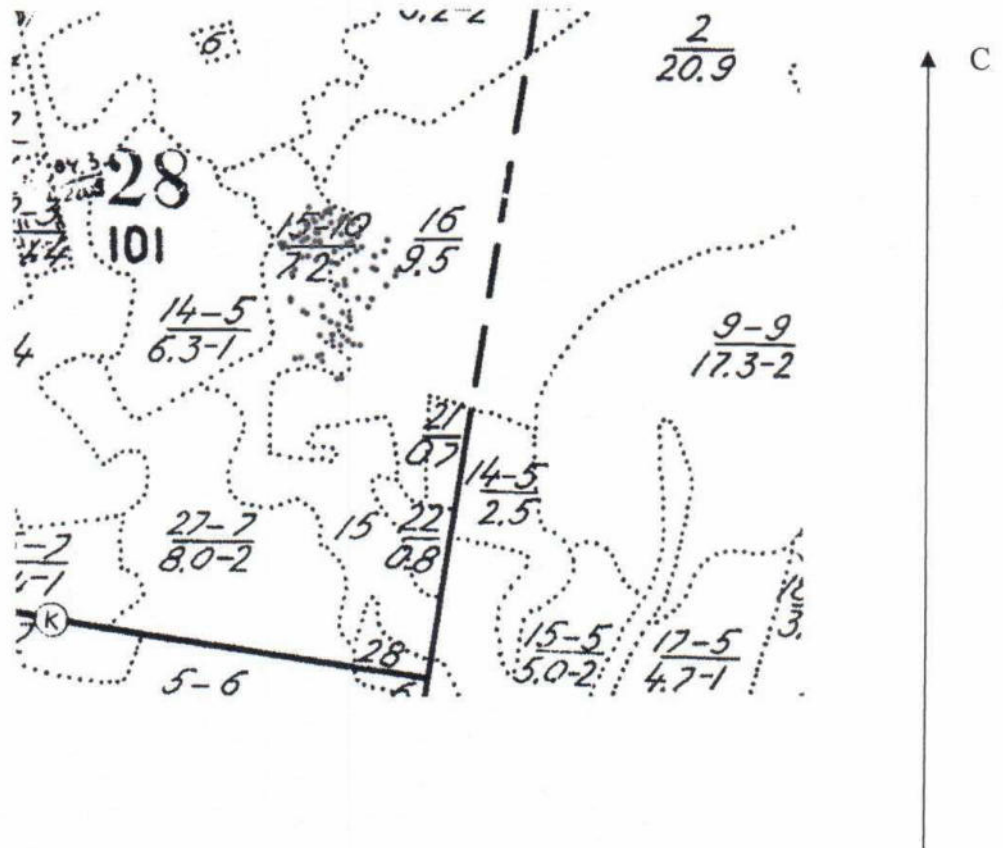
Телефон 8 (831) 412-99-84



к акту обследования аварийных деревьев № 110 от «06» октября 2021 года

Абрис участка

Лесничество Зеленый город МКУ «Нижегородлес» кв. 28 выд. 15,16, площадь 2,6 га



Масштаб 1:10000

- - Местоположение аварийного дерева

Исполнитель работ по проведению лесопатологического обследования:

Ф.И.О. Корепанов А.Д. Подпись [Signature]

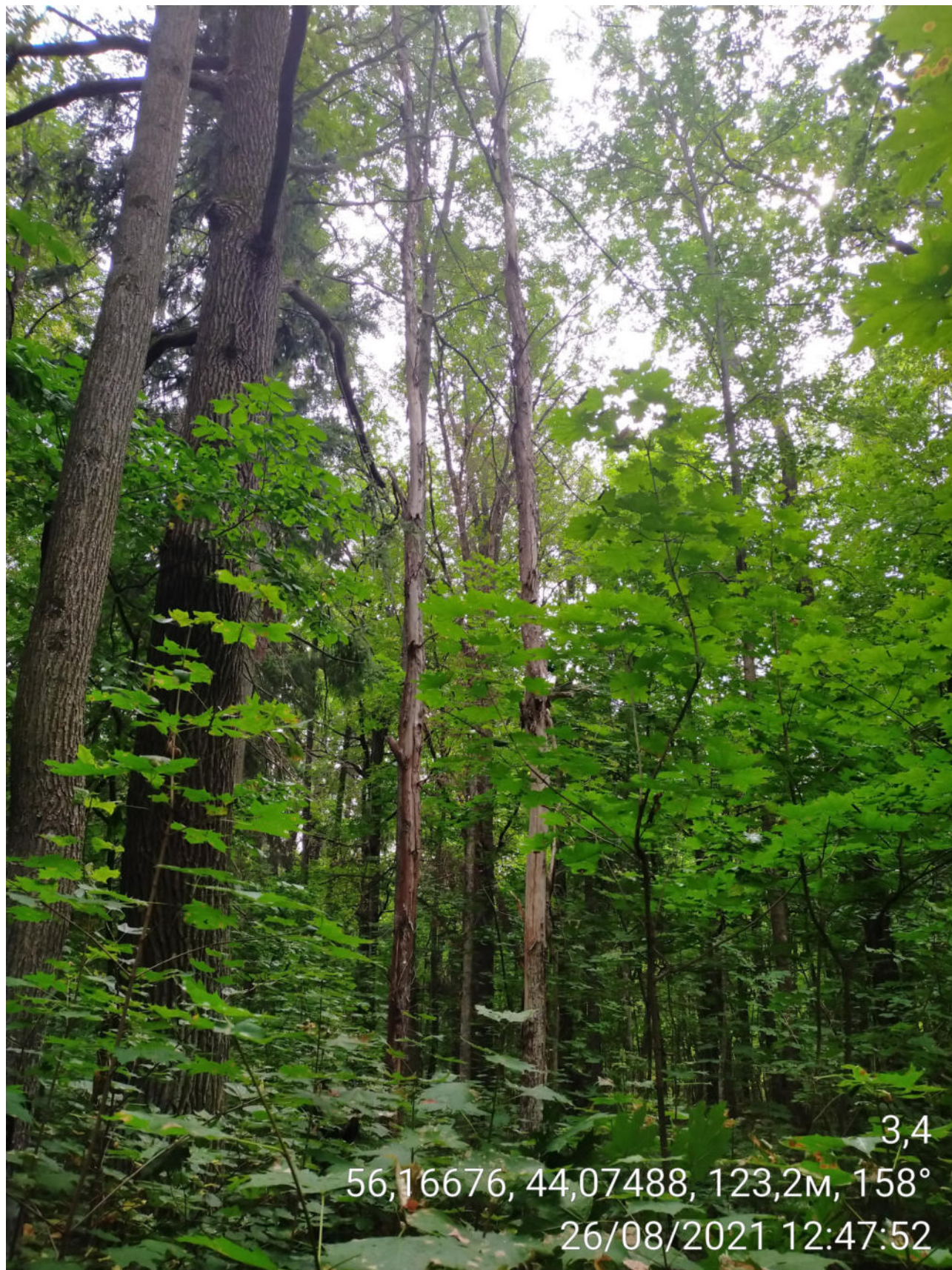
Дата составления документа 07.09.2021 Телефон 8 (831) 412-99-84

Материалы фотофиксации:

Дерево № 1











5

56,16674, 44,07506, 120,1м, 146°

26/08/2021 12:48:54







8,9,10

-56,16674, 44,07526, 123,7M, 4°

26/08/2021 12:51:58









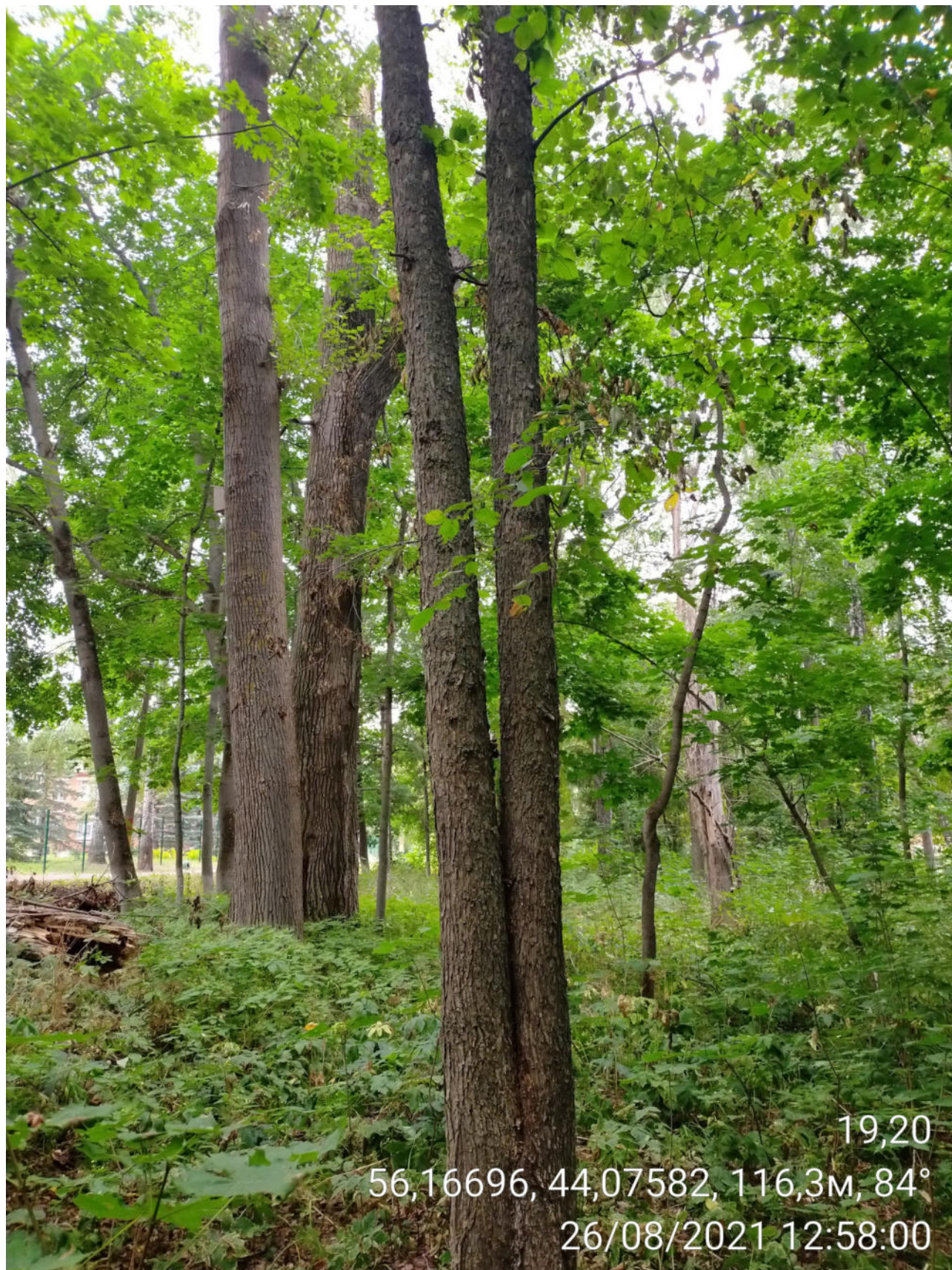




18

56,167, 44,07563, 117,7M, 23°

26/08/2021 12:56:57



19,20

56,16696, 44,07582, 116,3м, 84°

26/08/2021 12:58:00







24,25,26

56,16671, 44,07554, 125,8м, 132°

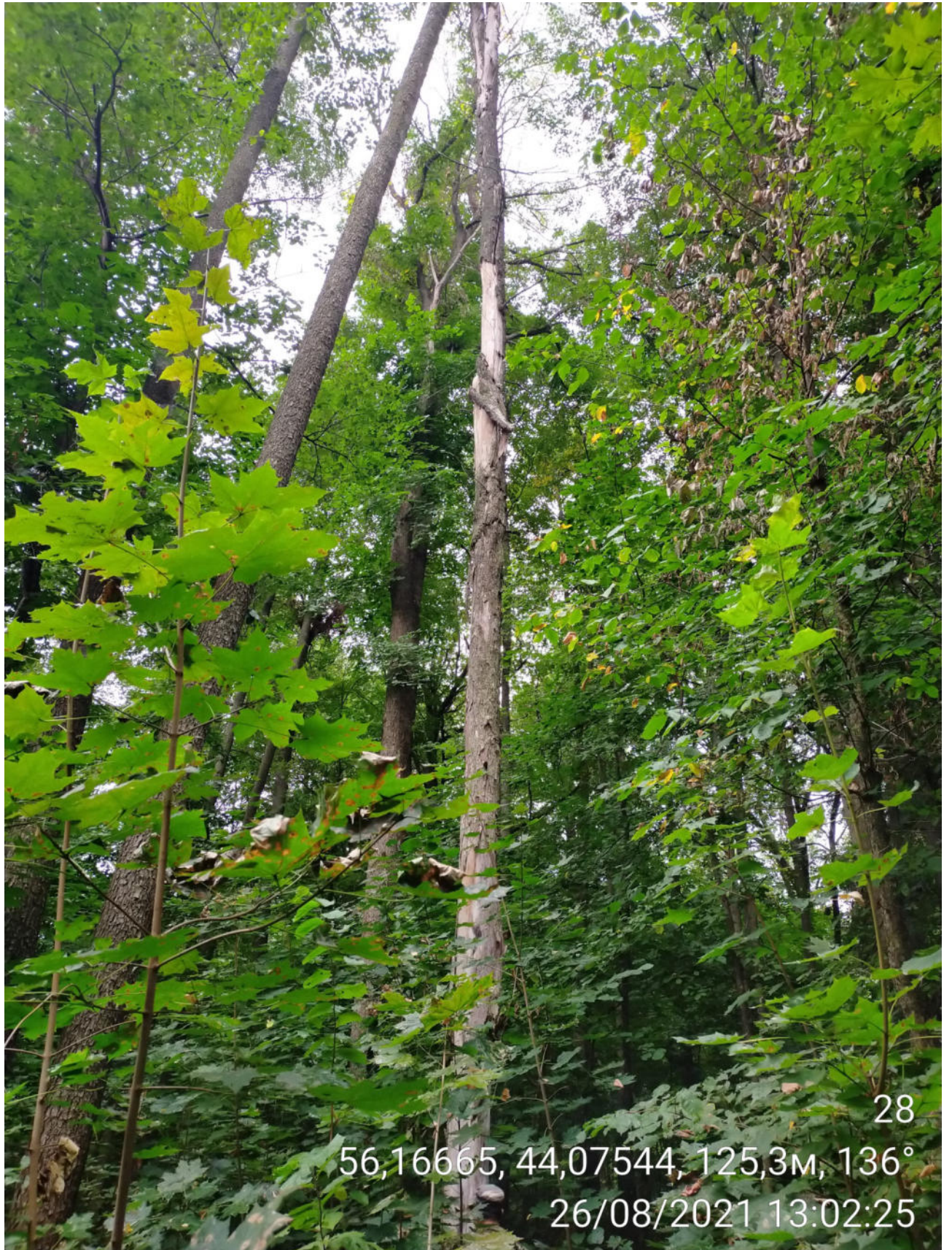
26/08/2021 13:01:14



27

56,16671, 44,07554, 125,8м, 183°

26/08/2021 13:01:29





29

56,16658, 44,07536, 131,7м, 244°

26/08/2021 13:03:17







31

56,16648, 44,07565, 125,6м, 23°

26/08/2021 13:05:11







34,35

56,16675, 44,07586, 118,0м, 358°

26/08/2021 13:07:25



36,37

56,1668, 44,07593, 115,5м, 32°

26/08/2021 13:08:33



38

56,16687, 44,07612, 125,9М, 41°

26/08/2021 13:09:18



39

56,16688, 44,07602, 119,5М, 91°

26/08/2021 13:09:36





40,41,42  
56,16672, 44,07619, 117,8м, 177°  
26/08/2021 13:11:47



43,44

56,16672, 44,07622, 118,4м, 149°

26/08/2021 13:12:05







56,16661, 44,07625, 119,5м, 111°

26/08/2021 13:14:34



49

56,16661, 44,07625, 120,0м, 102°

26/08/2021 13:15:05









52  
56,16658, 44,07641, 117,1м, 104°  
26/08/2021 13:20:21



53

56,16659, 44,07608, 119,3м, 215°

26/08/2021 13:21:46













60

56,16635, 44,07628, 111,5м, 349°

26/08/2021 13:27:40







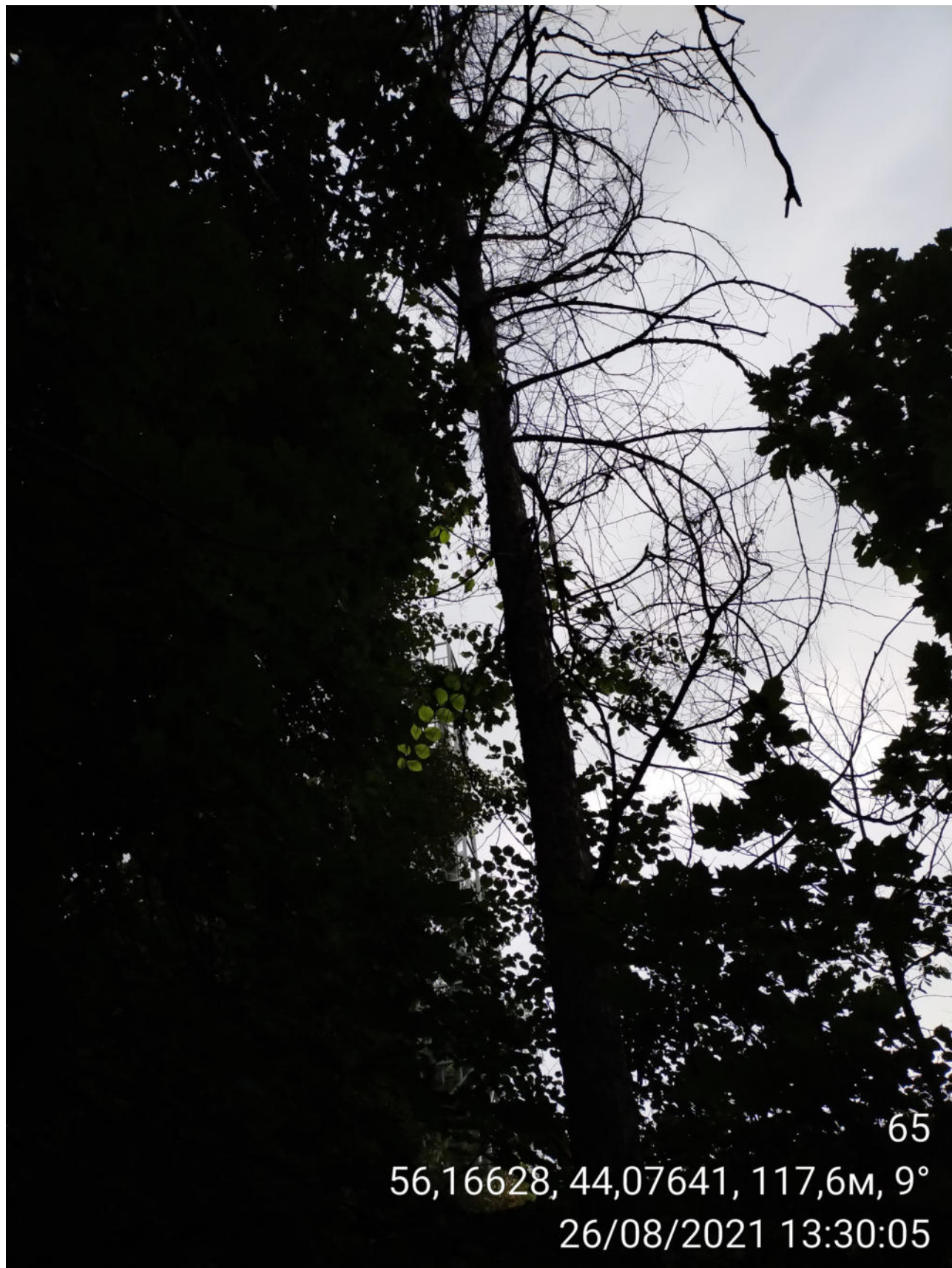
62

56,16638, 44,07621, 121,6M, 251°

26/08/2021 13:28:23







65

56,16628, 44,07641, 117,6м, 9°

26/08/2021 13:30:05





67

56,16618, 44,07637, 114,3м, 164°

26/08/2021 13:32:26



68

56,16618, 44,07639, 113,5м, 219°

26/08/2021 13:32:40





69

56,16614, 44,0763, 117,2м, 315°

26/08/2021 13:34:00



70

56,16615, 44,07617, 119,2м, 256°

26/08/2021 13:34:43





72

56,16581, 44,07579, 106,2м, 279°

26/08/2021 13:38:16





74

56,16592, 44,07606, 114,9M, 36°

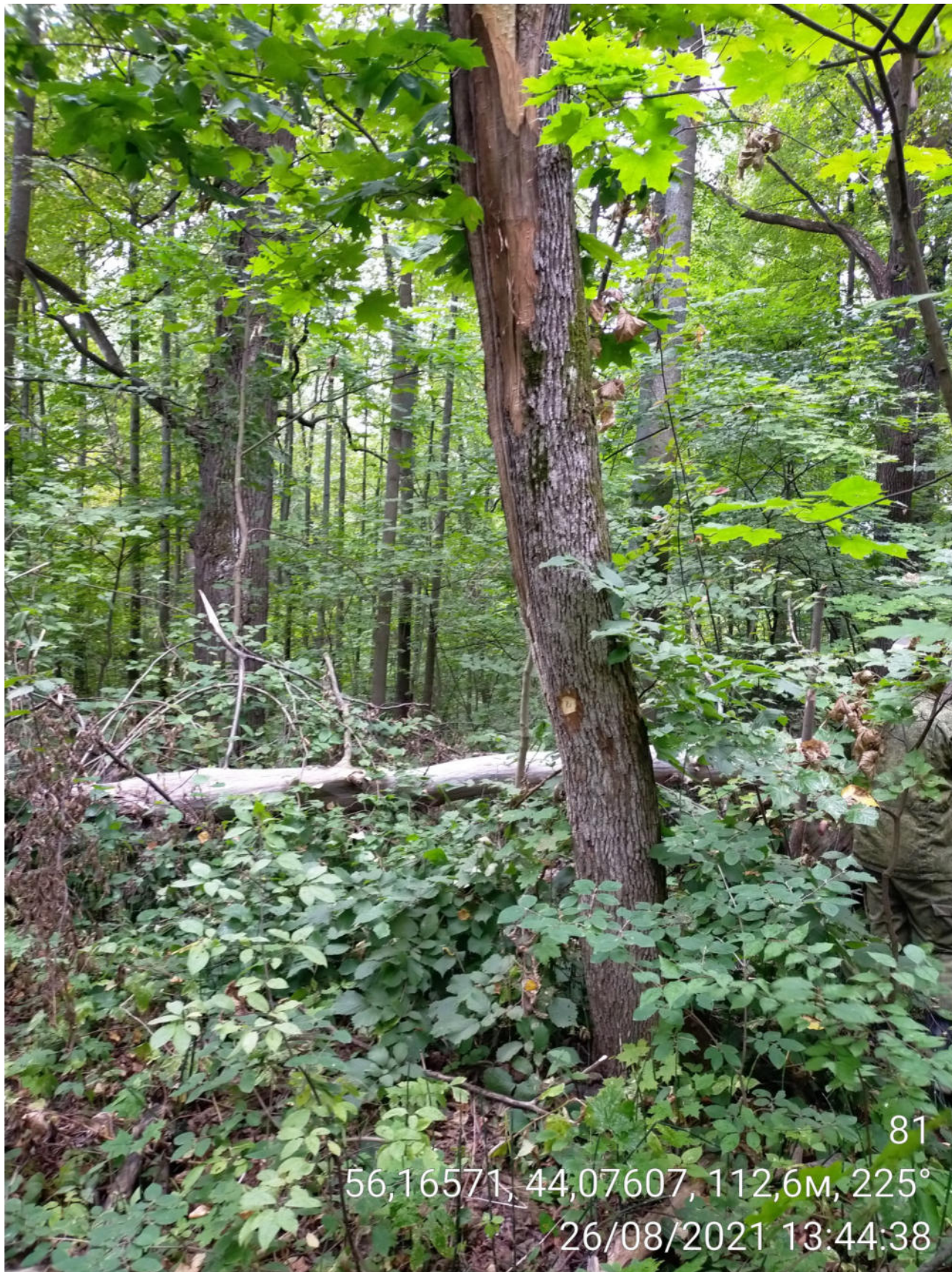
26/08/2021 13:39:08



























91

56,16557, 44,07611, 109,3м, 223°

26/08/2021 13:54:00



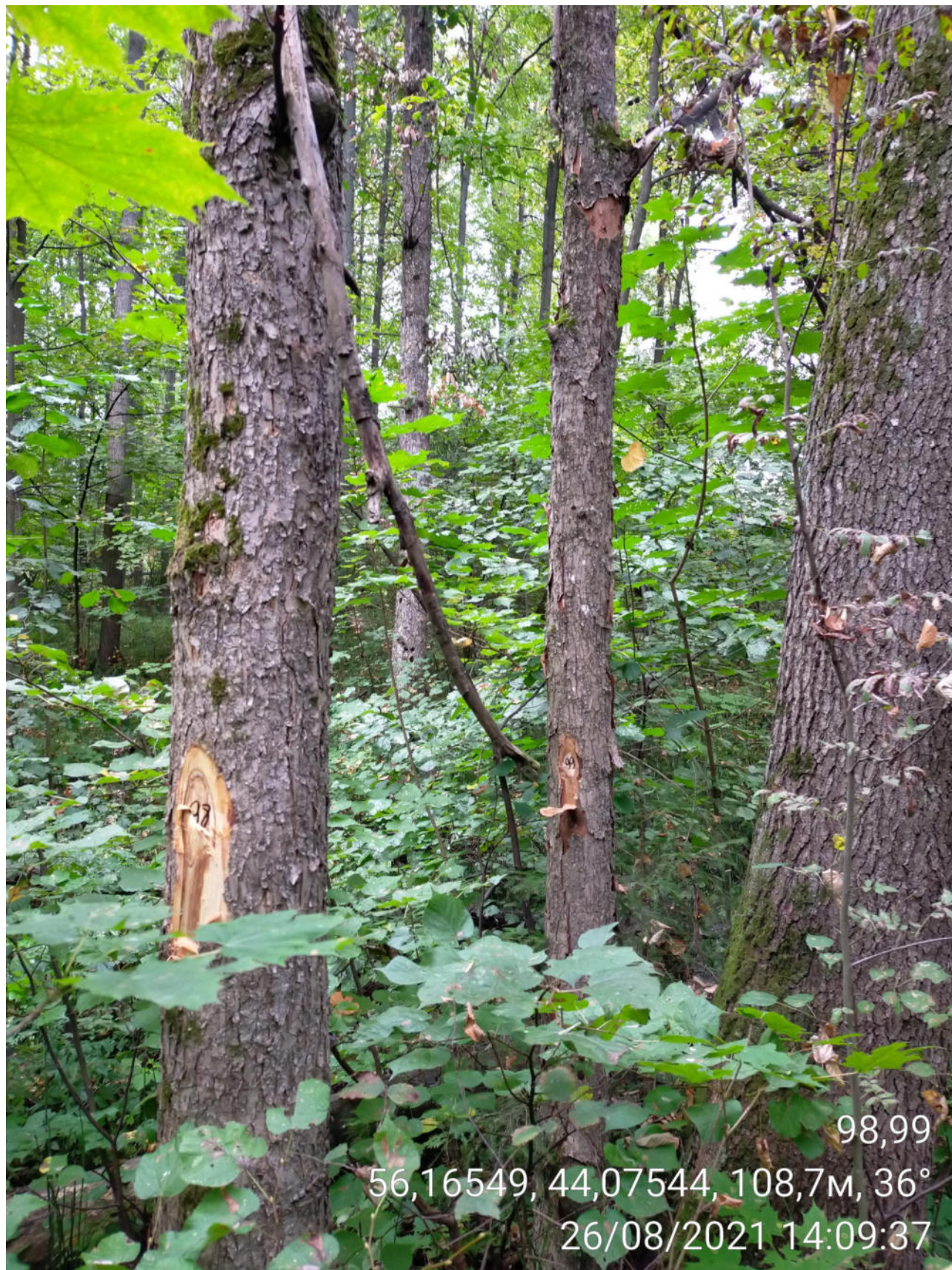
92,93  
56,16515, 44,07604, 101,7м, 313°  
26/08/2021 13:59:38







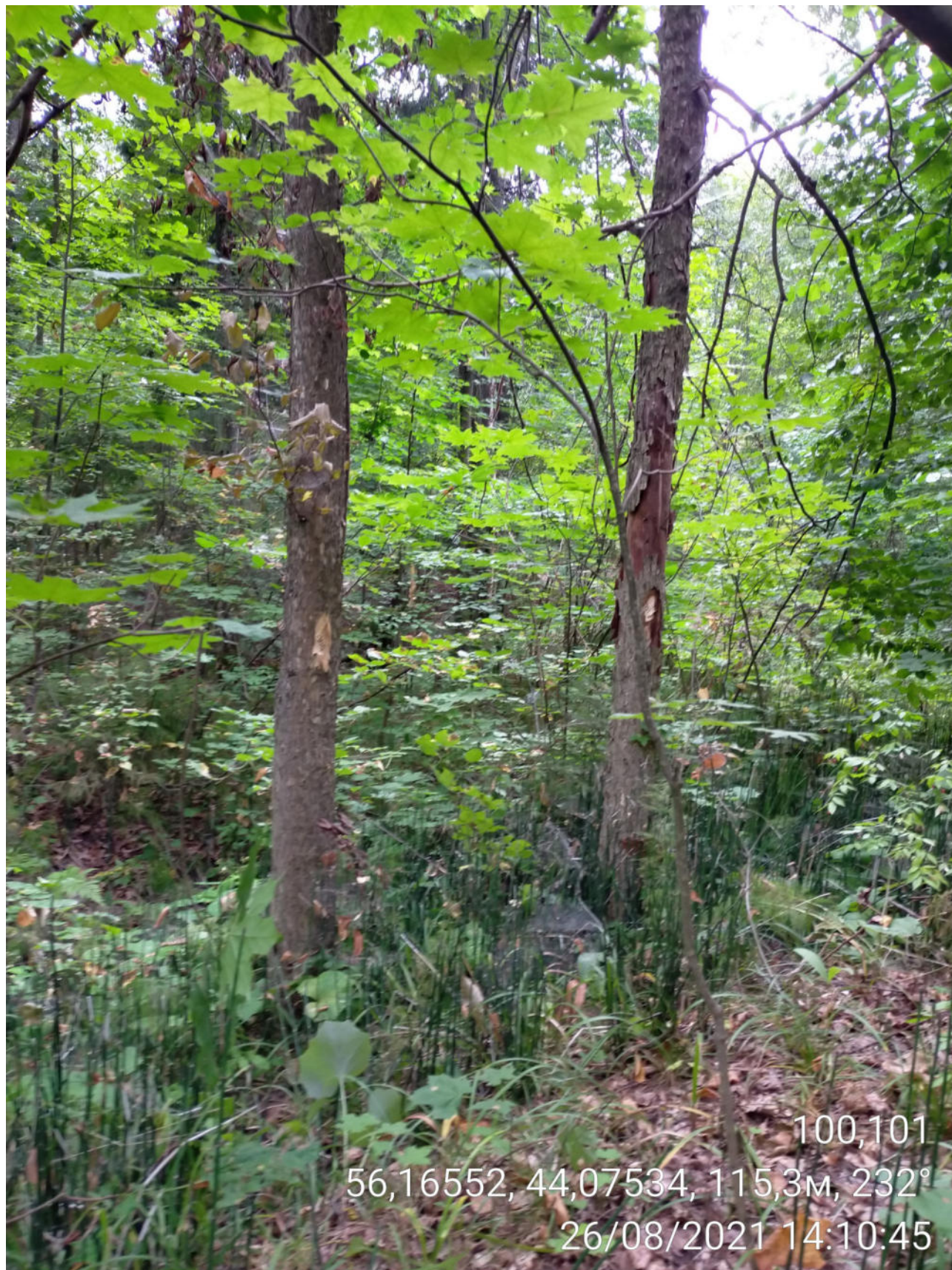




98,99

56,16549, 44,07544, 108,7М, 36°

26/08/2021 14:09:37









103

56,16637, 44,07507, 123,0м, 84°

26/08/2021 14:18:32

